



RACE INFO



OPEN WATER ADRIATIC_MAN JESOLO “The Lighthouse”

Sabato 21 Settembre 2024

Formula: Open Water gara di nuoto in acque libere sulla distanza di 3800 (quattro giri) 1900 metri (due giri valevole come combinata openwater+tri) e 900 metri (un giro).

Zona gara : spazio in acqua antistante Piazza Nember Partenza zona Hotel Condor

Orari:

Ore 10.00 -15.30 Ritrovo ritiro numeri gara presso: “Ocean Lava Arena” via Verona zona Piazza Nember Jesolo Lido (VE).

Ore 16.00 Partenza Gara dalla battigia tra le bandiere che segneranno anche zona arrivo.

Ore 15.30 apertura gazebo deposito borse presso pre start arenile fronte Hotel Condor.

Ore 15.45 Spunta concorrenti pre start arenile fronte Hotel Condor .

Ore 17.30 fine gara (tempo massimo 90 min).

Ore 18.30 premiazioni presso Ocean Lava Arena via Verona.

La gara si svolgerà sotto l’egida dello Csen.

Classifiche pubblicate su www.nextrace.net

Premiazioni primi 3 assoluti e con medaglia ai primi 3 di ogni categoria dai 10 anni di 5 .
10-15 / 16-20.....

******Gli atleti dopo aver ricevuto il chip gara dovranno personalmente scrivarsi i numeri gara con pennarello su braccia e gambe , la cavigliera chip è personale non fornita dall’organizzazione.**

*****ristoro fine gara consegnato assieme al pacco gara**



TRIATHLON SPRINT SILVER

Domenica 22 Settembre 2024

Formula: Triathlon sprint Silver (Rank nazionale Fitri) sulle distanze di 750 metri nuoto, 20km bici, 5km corsa.

Orari:

Sabato:

Ore 10.00-18.30 Ritiro numeri gara " Ocean Lava Arena "zona Parcheggio antistante piazza Nember (via Verona).

Domenica :

7.00 - 8.00 Ritiro numeri last entry (prenotazione fatta entro 5 settembre) presso OCEAN LAVA ARENA.

Apertura Zona Cambio (collocata presso via dei Mille fino incrocio via Dandolo):

Ore 8.00 chiusura ore 8.40.

Ore 8.00-8.45 Ritrovo ed eventuale deposito sacche : (solo atleti iscritti) presso Piazza Nember Jesolo Lido (VE).

Ore 9.00 Partenza prima batteria(a seguire le altre).

Ore 11.15-12.00 Premiazioni presso Ocean Lava Arena

Percorsi:

Nuoto : 1 giro da 750 mt (in acque libere) tratto antistante Piazza Nember (vedi mappa).

Ciclismo : 3 giri da 6.5 km (interamente chiuso al traffico vedi mappa).

Podismo : 3 giri da 1.66 km

Da piazza Nember a piazza Marina lungo via Verdi (vedi mappa).

Assistenza medica: garantita con n.2 ambulanze e 1 medico (Croce Verde Cavallino Treporti)

Assistenza in gara: personale della polizia locale, gruppo volontariato ordinario A.N.C di Jesolo e Cavallino Treporti , Marinai e gruppo Liger Team.

Premiazioni come da regolamento FITRI GARA SILVER ,trofeo ai primi 3 assoluti e con medaglia ai primi 3 di ogni categoria AGE GROUP, trofeo AdriaticMan al vincitore e alla vincitrice della combinata openwater 1.9k e Triathlon.

La gara si svolgerà sotto il rispetto del regolamento Fitri.

Partenza a batterie , gara Draft , valgono regolamenti bici e manubri fitri.

Classifiche pubblicate su www.nextrace.net

******Gli atleti dopo aver ricevuto il chip gara dovranno personalmente scriversi i numeri gara con pennarello su braccia e gambe,cintura pettorale e cavigliera chip sono personali non forniti dall'organizzazione.**

Info mail : oceanlavaitaly@gmail.com

PERCORSI DI GARA

FRAZIONE NUOTO :

TRIATHLON SPRINT e OPENWATER

Open water "The Lighthouse" AdriaticMan Sabato 21 Settembre

Partenza gara ore 16.00 (tempo limite 1 ora 30 min) arrivo previsto primo concorrente ore 16.11 (gara 900 metri) ore 16.23 (gara 1.9K), ore 16.45 (gara 3.8k arrivo ultimo concorrente fine gara , ore 17.30.

Partenza tutti assieme ma divisi in base al colore della cuffia prima gabbia k3.8 cuffia azzurra seconda gabbia k1.9 cuffia della gara di triathlon e cuffia arancio terza gabbia 900 metri cuffia arancio.

La partenza e arrivo gara “Open water the Lighthouse” sarà collocata in zona arenile antistante Piazza Nember vicinanze Hotel Condor .



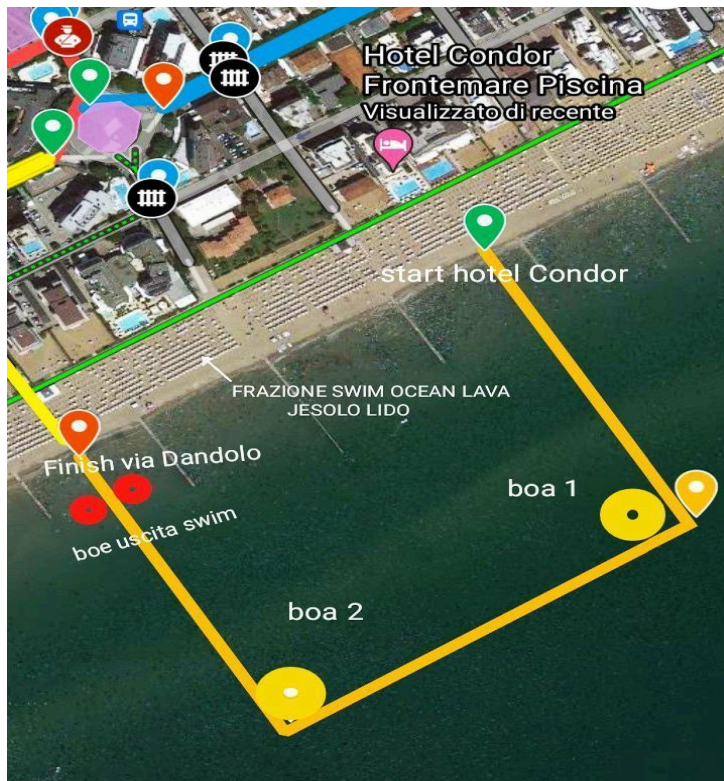
Frazione nuoto TRIATHLON SPRINT Domenica 22 settembre .

Partenza gara ore 9.00 (tempo limite 1 ora) arrivo previsto primo concorrente ore 9.10 , uscita ultimo concorrente 10.00.

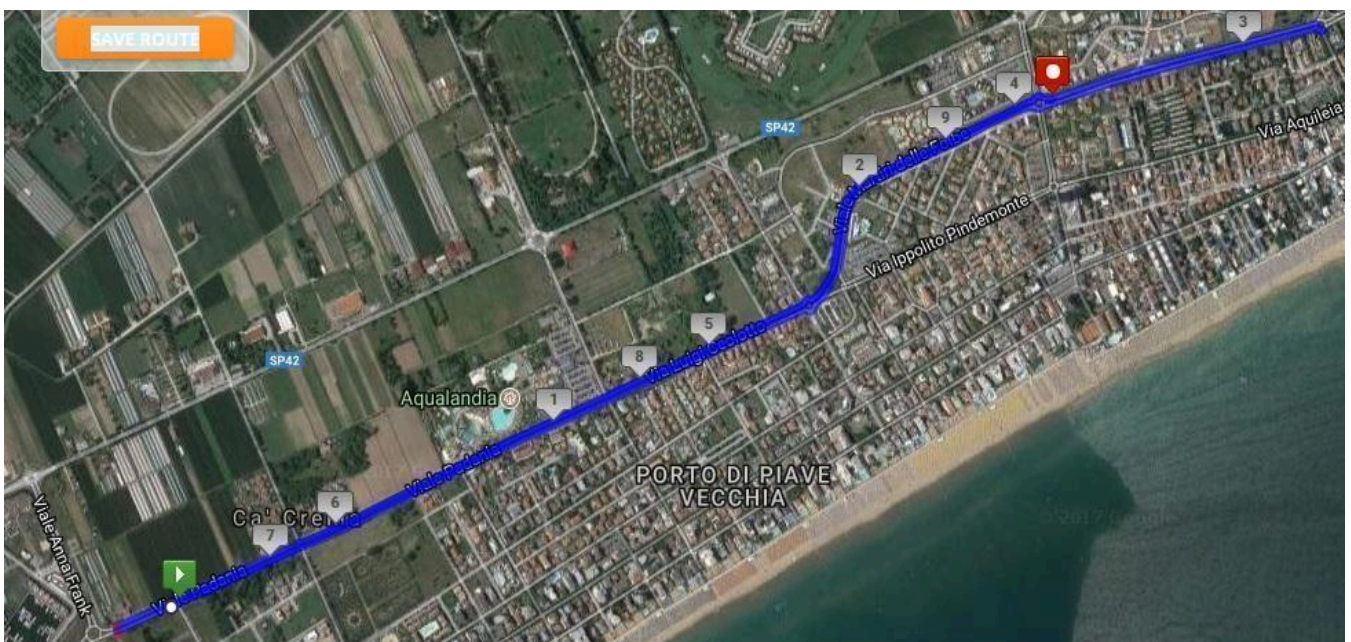
La partenza “Ocean Lava triathlon Jesolo ” sarà collocata in zona arenile antistante Piazza Nember vicinanze Hotel Condor,uscita atleti per ingresso zona cambio via Dandolo.

La transizione tra nuoto e bici sarà effettuata in Via dei Mille, dove sarà collocata la zona cambio e dove gli atleti prenderanno la bicicletta per entrare nel percorso ciclistico.

Finita la frazione ciclistica dopo aver riposizionato la bici entreranno in quello podistico uscendo in direzione piazza Nember verso via Verdi.



FRAZIONE CICLISTICA TRIATHLON SPRINT :



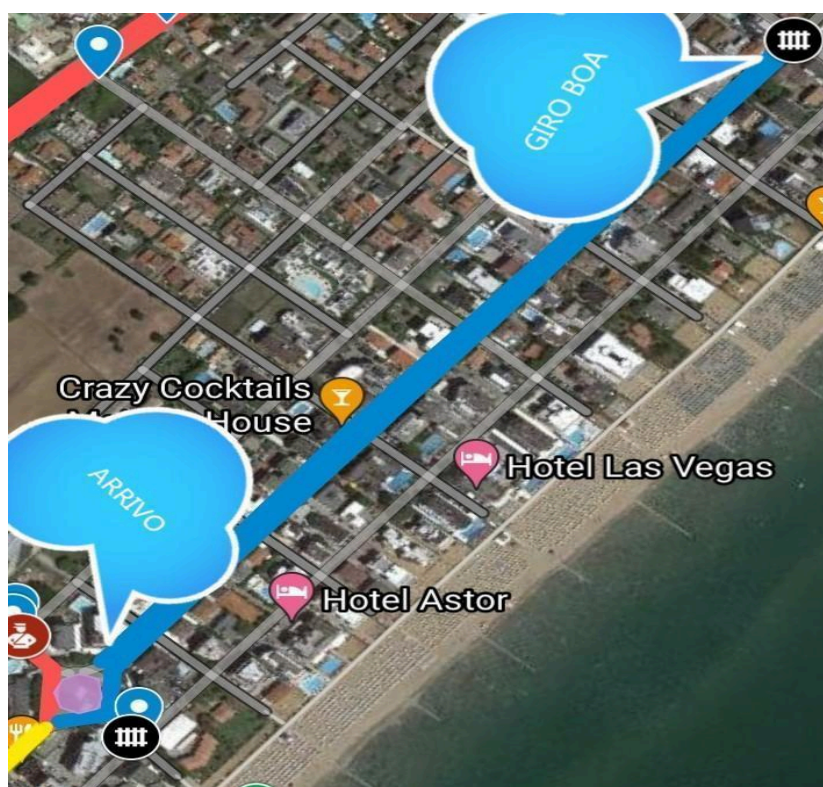
Il Circuito ciclistico sarà di 6.5 km da percorrere tre volte, totale 20 km (interamente chiuso al traffico).

Il percorso si svolgerà lungo: Via Gorizia, Via Rovigo, Via Udine fino immissione via Padania, viale Padania, Viale Ceolotto, Viale martiri delle foibe, Giro di BOA alla rotonda di via Nausica, ritorno con giro di BOA all'ultimo varco prima della rotonda di via A. Frank. DOPO TERZO GIRO: rientro da via Udine, all'incrocio Rovigo/Gorizia si prosegue dritti per via Dandolo.

Orari transito atleti:

Ingresso primo concorrente nel circuito ciclistico ore 9.10, *transito ultimo concorrente a fine bici ore 10.30.*

FRAZIONE PODISTICA TRIATHLON SPRINT :



Il percorso di andata e ritorno (830 metri da Piazza Nember a piazza Marina lungo via Verdi) arrivo in Piazza Nember sarà di 3 giri per un totale di 5 km.

[Link percorsi GARA Google](#)

Orario partenza primo atleta frazione podistica: ore 9.40.

Orario arrivo ultimo concorrente: ore 11.00

LOGISTICA EVENTO TRIATHLON :

PRESSO PIAZZA NEMBER e aree limitrofe.

Zona cambio: Posizionata lungo via dei Mille fino a intersezione con via Dandolo.

Zona arrivo : Posizionata in piazza Nember.

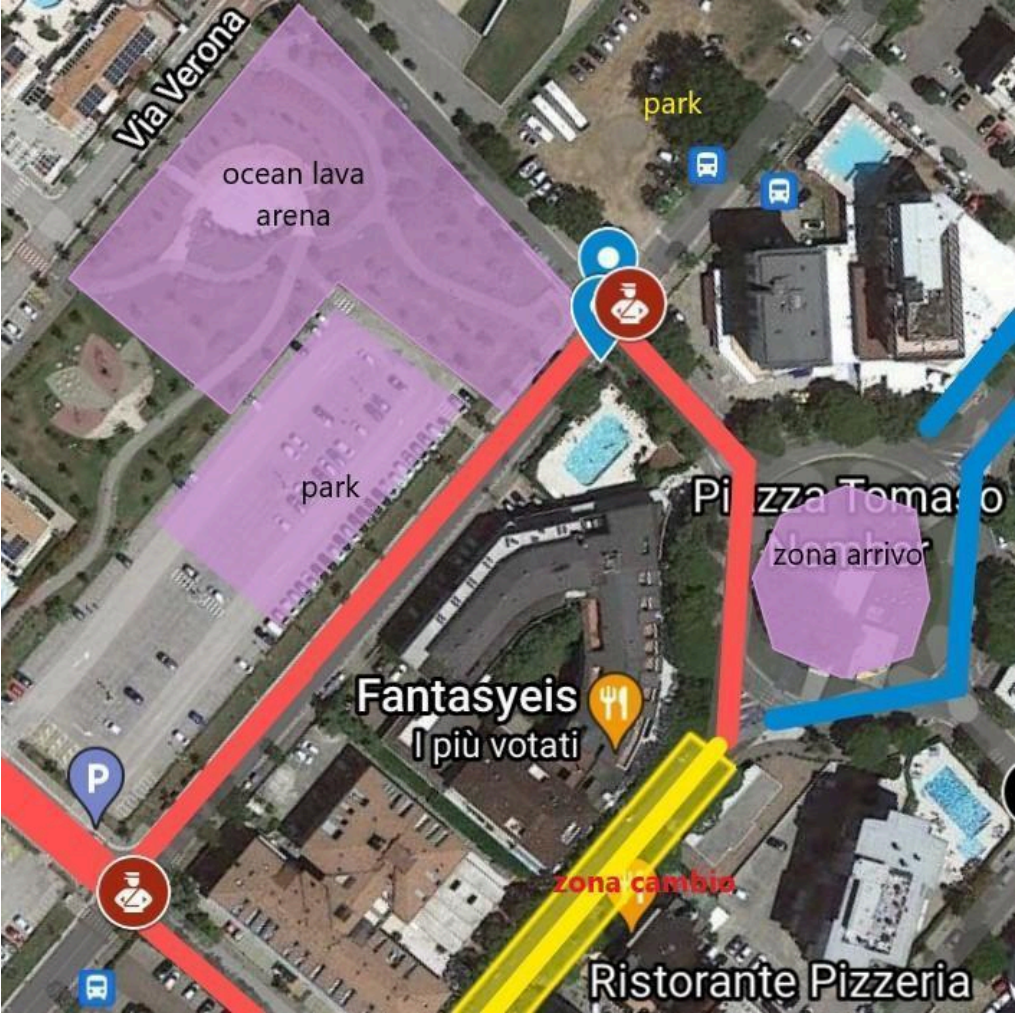
Zona consegna numeri gara premiazioni(anche per Openwater) : Presso “Ocean Lava Arena” nelle vicinanze del parcheggio a pagamento , via Verona.

In zona gara e sul raggio di 1-2 km, ci sono parcheggi a pagamento attivi dalle ore 9.00 e liberi, parcheggio zona darsena viale Anna Frank quasi sempre libero per chi lascia auto e va in bici in zona cambio.

****Come in ogni evento si consiglia di non lasciare oggetti di valore e quant'altro all'interno delle autovetture.**

[Link Percorsi e Logistica](#)

MAPPA LOGISTICA



LIGERTEAM